

## 穴あけ用シリンダ

- ガイドを設けなくて、丸穴・角穴をあけることができます。
- 外形寸法が小さいため、並べて使用する場合、取付けスペースが小さくなります。
- ロッド先端部に直接パンチを取付けて使用することができます。
- ストロークが長いので深い凹部に穴をあけることもできます。



## シリンダ仕様

種類	標準形	回り止め付
形式記号	DPR	DPS
シリンダ内径 mm	φ26・φ40・φ50	φ40・φ50
最高使用圧力	14MPa	
最低作動圧力	0.6MPa	
使用温度範囲	-10 ~ +80 (但し凍結なきこと) 注)	
適合作動油	一般鉱物性作動油	
先端フレ 〔ロッド先端に1kgfの横荷重をかけた時の片側フレ〕	0.05mm以下	0.03mm以下
備考	回転フレ0.03mm以下 〔無負荷でロッドを回転させた時の直径のフレ〕	回転角度0.3°以下 (トルクなしの時)
適合	丸穴	角穴・異形穴

注) この温度を超えるとパッキン・ガスケット類が破損します。

## 質量表

形式	ストローク mm					
	30	50	75	100	125	150
DPR-26	1.95	2.15	2.40	2.65	2.90	3.15
DPR-40	3.60	3.90	4.30	4.70	5.10	5.50
DPR-50	5.20	5.65	6.20	6.75	7.30	7.85
DPS-40	4.45	4.75	5.15	5.45	5.85	6.25
DPS-50	6.40	6.85	7.40	7.95	8.50	9.05

## 付属品

形式	付属品
DPR	リテーナナット用止めねじ 1個
DPS	リテーナナット用止めねじ 1個・スプリングピン 1個

## 標準ストローク製作範囲(標準形)

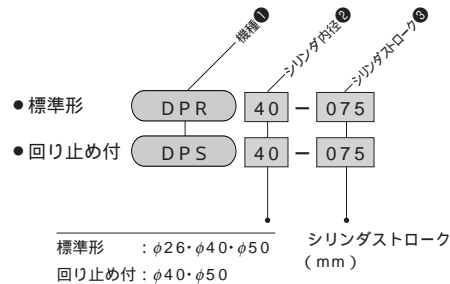
単位: mm

ストローク 内径	標準形					
	30	50	75	100	125	150
φ26						
φ40						
φ50						

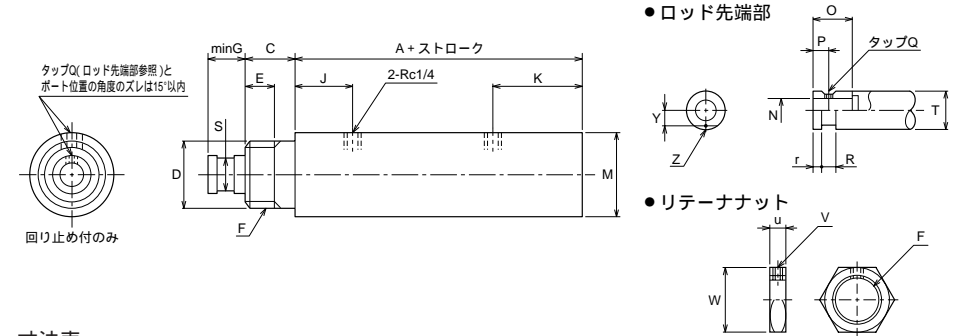
## 標準ストローク製作範囲(回り止め付)

単位: mm

ストローク 内径	回り止め付					
	30	50	75	100	125	150
φ40						
φ50						



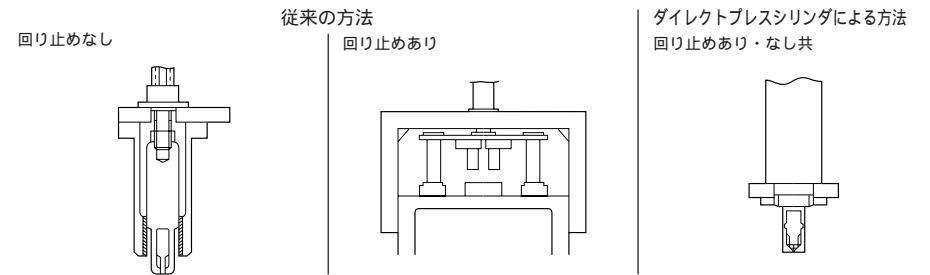
単位: mm



## 寸法表

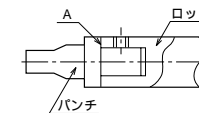
記号	A	C	D	E	F	G	J	K	M	N	O	P	Q	R	r	S	T	U	V	W	Y	Z
DPR-26	96	35	39 <sup>+0.05</sup> <sub>0</sub>	18	M39 x 2	25	26	37	46	10 <sup>+0.009</sup> <sub>0</sub>	26	10	M5	10	5	17	18	10	M6	55	—	—
DPR-40	112	40	52 <sup>+0.05</sup> <sub>0</sub>	20	M52 x 2	25	35	42	60	15 <sup>+0.011</sup> <sub>0</sub>	26	10	M6	10	5	24	25	13	M6	71	—	—
DPR-50	115	45	64 <sup>+0.05</sup> <sub>0</sub>	25	M64 x 2	25	30	47	70	20 <sup>+0.013</sup> <sub>0</sub>	26	10	M6	10	5	34	35	15	M8	85	—	—
DPS-40	155	40	52 <sup>+0.05</sup> <sub>0</sub>	20	M52 x 2	25	35	60	60	15 <sup>+0.011</sup> <sub>0</sub>	26	10	M6	10	5	24	25	13	M6	71	10	φ3 深4
DPS-50	162	45	64 <sup>+0.05</sup> <sub>0</sub>	25	M64 x 2	25	30	65	70	20 <sup>+0.013</sup> <sub>0</sub>	26	10	M6	10	5	34	35	15	M8	85	13.5	φ4 深4

## 従来の穴あけ方法との比較



## 取扱要領

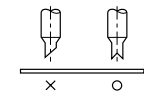
- ロッドに横荷重をかけないようにご使用ください。
- パンチはロッド先端A面で反力を受けるようにしてください。



- 傾斜面抜加工は行わないでください。



- パンチに斜角をつけて使用する場合片側斜角としなくてください。



- 回り止め付のロッドはスパナ等で無理に回さないでください。

故障・メンテナンス等の問題がありましたら問い合わせください。  
分解は絶対にしないでください。